

	<p style="text-align: center;"><b>Urząd Miasta Wałcz</b>  <b>Plac Wolności 1</b>  <b>78-600 Wałcz</b>  <b>Tel. + 48 67 258 4471</b></p>	<p style="text-align: center;"><i>Wałcz – warto wracać</i></p> 
---	---	--

## ULICA PODLEŚNA (PRZY UL. NOWOMIEJSKIEJ)

### **DZIAŁKA NR: 5654/4 i 32/5**

#### **PRZEZNACZENIE WG PLANU ZAGOSPODAROWANIA:**

Obowiązujący miejscowy plan zagospodarowania przestrzennego - Uchwała nr IV/sXLII/340/06 Rady Miasta w Wałczu z dnia 17 października 2006 roku

Wg w/w planu przeznaczeniem podstawowym działki jest zabudowa usługowa w tym rzemieślnicza, przeznaczeniem dopuszczalnym – mieszkanie dla właściciela. Na działce można realizować budynki: usługowy, mieszkalny, garażu i gospodarczo-magazynowych oraz sieci i urządzeń infrastruktury technicznej. Zabudowa może być realizowana na terenie ograniczonym obowiązującą i maksymalnymi nieprzekraczalnymi liniami zabudowy, określonymi na rysunku - zabudowa mieszkaniowa winna być zlokalizowana w obowiązującej linii zabudowy. Dopuszcza się możliwość lokalizacji budynków jako zabudowy bliźniaczej z budynkiem o tej samej funkcji na działce sąsiedniej. Budynek mieszkalny może być realizowany do wysokości dwóch kondygnacji nadziemnych i do 10 m od poziomu terenu, z dachem stromym dwu- lub wielospadowym, pozostałe budynki o wysokości do dwóch kondygnacji bez określania formy dachu. D dla budynków realizowanych z dachem stromym ustala się kąt pochylenia połaci: dla obiektów o wysokości jednej kondygnacji od 15° do 30°, dla obiektów o wysokości dwóch kondygnacji od 30° do 45°. Maksymalna powierzchnia zabudowy nie może przekraczać 40% powierzchni działki, powierzchnia terenu biologicznie czynna (zieleń) winna stanowić 10% powierzchni działki. Na działce należy zapewnić miejsca parkingowe dla samochodów pracowników i klientów. Istnieje możliwość łączenia kilku sąsiednich działek pod projektowane funkcje.

#### **PREFEROWANE PRZEZNACZENIE**

zabudowa usługowa

#### **POŁOŻENIE, LOKALIZACJA:**

Wałcz, ul. Podleśna

#### **UZBROJENIE:**

Możliwość wykonania przyłącza wodnego, kanalizacji sanitarnej, energetycznego. Na terenie działki znajduje się linia elektroenergetyczna, która może wymagać przebudowy w zależności od szczegółowej lokalizacji planowanej zabudowy.

#### **WŁASNOŚĆ:**

Gmina Miejska Wałcz

#### **POWIERZCHNIA DZIAŁKI:**

0.3884 ha

#### **DOSTĘPNOŚĆ KOMUNIKACYJNA:**

Działki posiadają dostęp do drogi publicznej gminnej, ul. Podleśnej, planowana jest budowa drogi gminnej – wg planu oznaczona jako KD3

Droga krajowa nr 10 – w odległości około 100 m

Droga krajowa nr 22 – w odległości około 3 km

Działka położona w pobliżu obwodnicy miasta (w trakcie realizacji)

Najbliższe lotnisko międzynarodowe: Goleniów ok. 140 km i Poznań Ławica ok. 120 km

**FORMA I METODA ZBYCIA PRAW:** Sprzedaż w drodze przetargu nieograniczonego

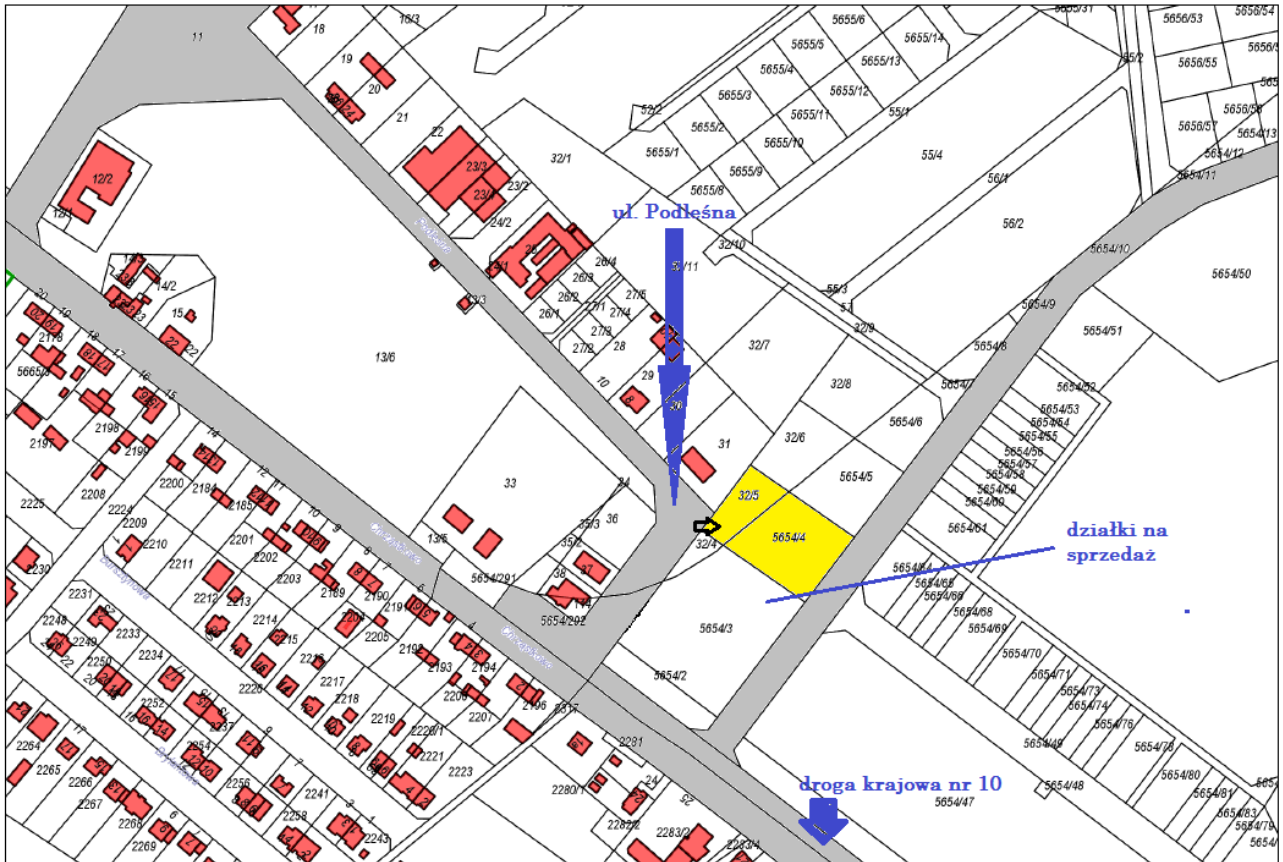
**INFORMACJE DODATKOWE:** działka niezabudowana

**Szczegółowe informacje dotyczące oferty można uzyskać w:**

**Urządzie Miasta Wałcz, Plac Wolności 1, 78-600 Wałcz**

Wydział Gospodarki Nieruchomościami

Katarzyna Pyka tel. 067 258 44 71 wew. 30



Wydruk w skali 1:2000

WebEwid

strona 1/1

