

	<p style="text-align: center;"> <b>Urząd Miasta Wałcz</b>  <b>Plac Wolności 1</b>  <b>78-600 Wałcz</b>  <b>Tel. + 48 67 258 4471</b> </p>	<p style="text-align: center;"> <i>Wałcz – warto wracać</i> </p> 
---	---	--

**ULICA KOŁOBRZESKA**  
**SŁUPSKA SPECJALNA STREFA EKONOMICZNA**

**DZIAŁKA NR: 5658/5**

**PRZEZNACZENIE WG. PLANU ZAGOSPODAROWANIA:**

Obowiązujący miejscowy plan zagospodarowania przestrzennego dla miasta Wałcz dla terenu położonego pomiędzy ulicami Kołobrzeską i Nowomiejską Uchwała Nr VII/SLIII/345/18 Rady Miasta Wałcz z dnia 18 lipca 2018 r.

**PREFEROWANE PRZEZNACZENIE**

Według planu miejscowego - oznaczenie 3UP – teren zabudowy usługowej, budowy obiektów produkcyjnych, składów, magazynów.

Prawo budowy na każdej działce budynków: usługowego, administracyjno-socjalnego, produkcyjnych, magazynowych i skladowych oraz sieci i urządzeń infrastruktury technicznej. Zakaz zabudowy mieszkaniowej.

**POŁOŻENIE, LOKALIZACJA:**

Wałcz, ul. Kołobrzeska

**UZBROJENIE:**

Możliwość wykonania przyłącza wodnego, kanalizacji sanitarnej, energetycznego.

**WŁASNOŚĆ:**

Gmina Miejska Wałcz

**POWIERZCHNIA DZIAŁKI:**

0.9358 ha

**DOSTĘPNOŚĆ KOMUNIKACYJNA:**

Działka posiada dostęp do drogi gminnej gruntowej – wg planu oznaczona jako KD-L

Droga krajowa nr 10 – w odległości około 2,5 km

Droga krajowa nr 22 – w odległości około 2,5 km

Droga wojewódzka nr 163 – w odległości około 550 m

Najbliższe lotnisko międzynarodowe: Goleniów ok. 140 km i Poznań Ławica ok. 120 km

**FORMA I METODA ZBYCIA PRAW:**

Sprzedaż w drodze przetargu za pośrednictwem Słupskiej Specjalnej Strefy Ekonomicznej

**INFORMACJE DODATKOWE:**

Działka jest położona na terenach Słupskiej Specjalnej Strefy Ekonomicznej

Działka jest niezabudowana

**Szczegółowe informacje dotyczące oferty można uzyskać w:**

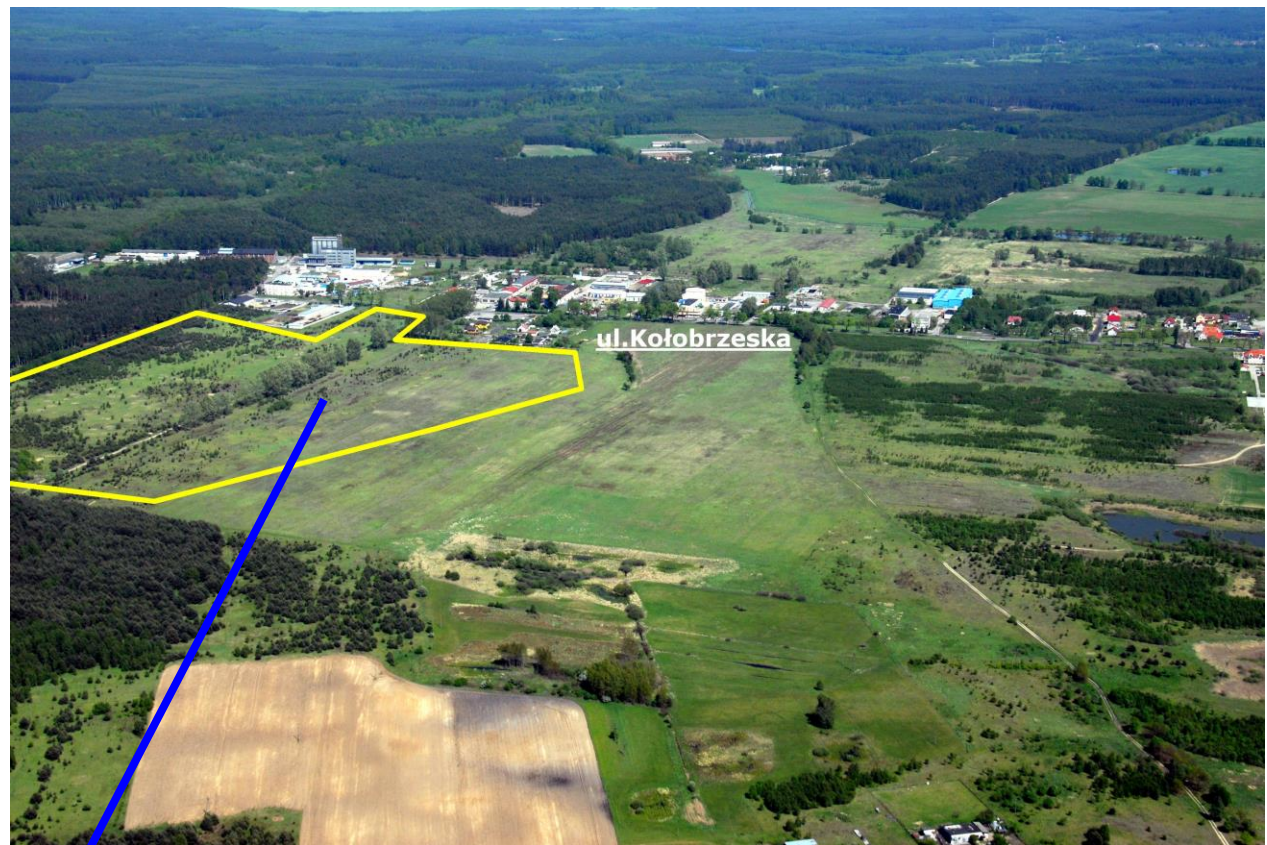
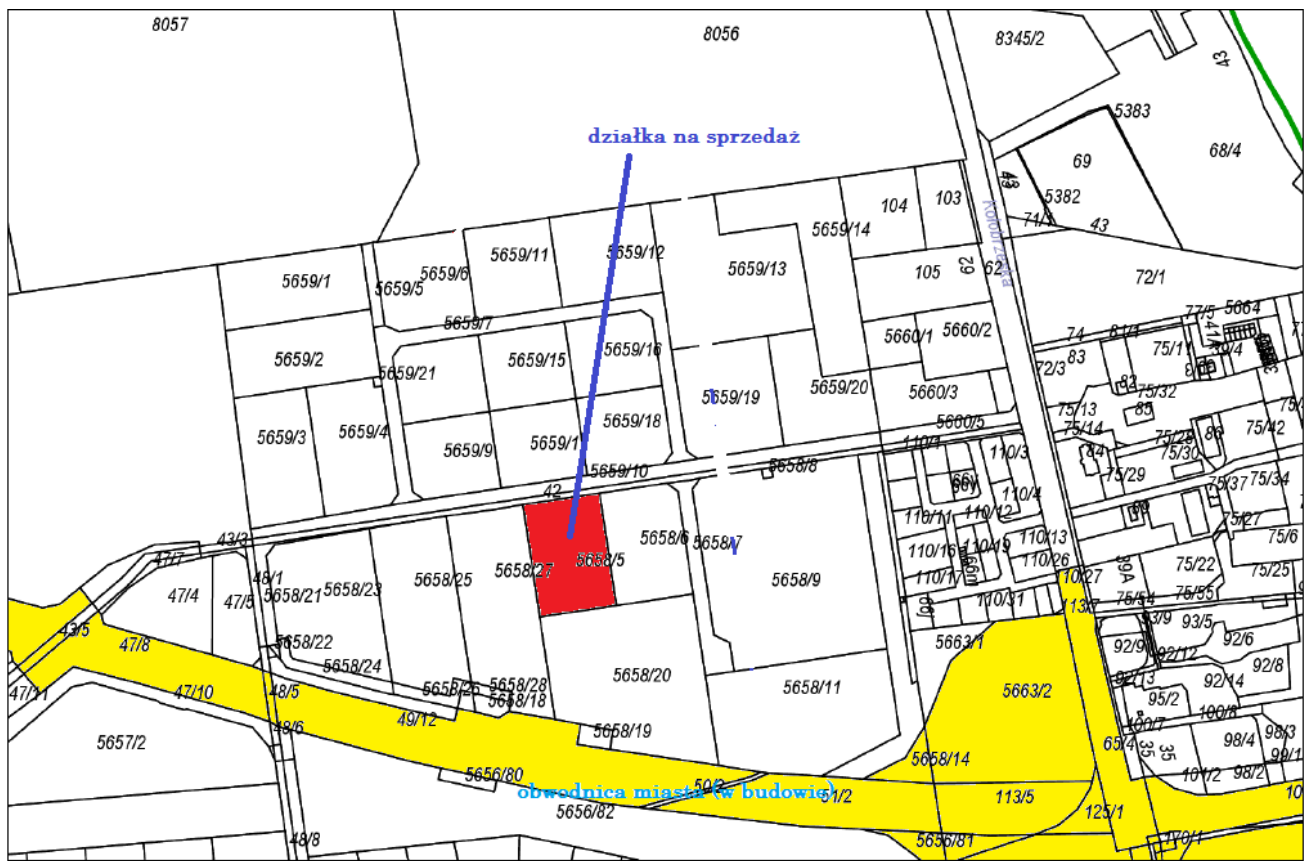
**Urządzie Miasta Wałcz**

**Plac Wolności 1, 78-600 Wałcz**

Wydział Zagospodarowania Przestrzennego i Nieruchomości

Katarzyna Pyka tel. 67 258 44 w.30

Andrzej Gałęcki tel. 67 258 44 w.55



**Działka nr 5658/5**